



**BREMEN
ERLEBEN!**

ÜBERNACHTUNGSZAHLEN BREMEN

WIRTSCHAFTSFÖRDERUNG BREMEN

GESCHÄFTSBEREICH MARKETING UND TOURISMUS

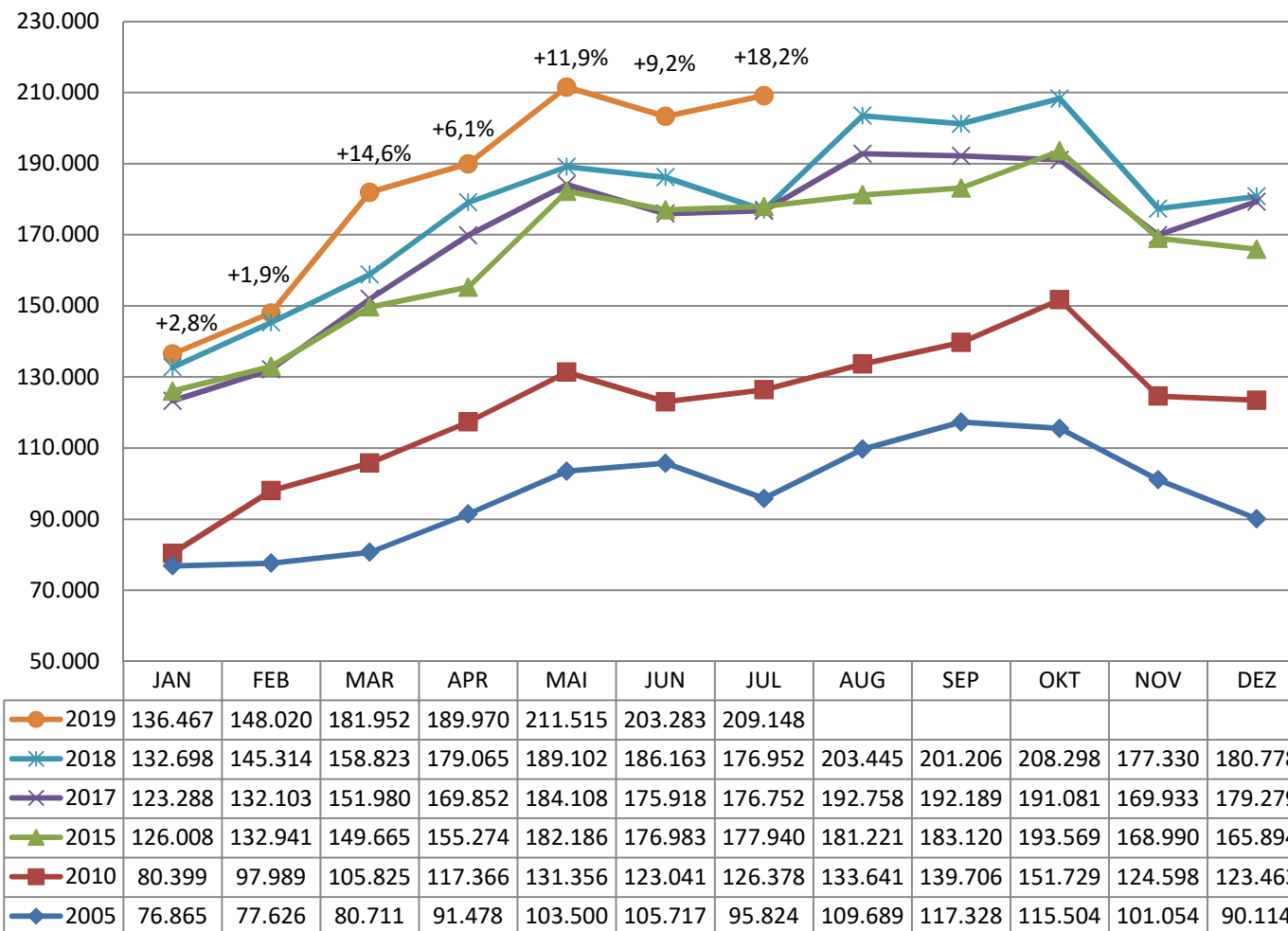
REFERAT GESCHÄFTSFÜHRUNG

CORNELIA RIEBL

WFB Wirtschaftsförderung
Bremen GmbH
Wir schaffen Perspektiven ✓

18.09.2019

Monatliche Übernachtungen Stadt Bremen



Quelle: Statistisches Landesamt Bremen 2019, Darstellung WFB/C. Riebl

Ankünfte und Übernachtungen Stadt Bremen



**BREMEN
ERLEBEN!**

| Stadt Bremen | Jan.-Dez. 2018 | Vgl. Vorjahr | Jan.-Juli 2019 | Vgl. Vorjahr |
|----------------|-------------------|-----------------|-------------------|-----------------|
| Ankünfte | 1.165.519 | + 4,8% | 683.800 | + 7,5% |
| Inländer | 924.977 | + 5,0% | 543.928 | + 7,8% |
| Ausländer | 240.542 | + 3,9% | 139.872 | + 6,2% |
| Übernachtungen | 2.139.174 | + 4,9% | 1.282.643 | + 9,8% |
| Inländer | 1.683.237 | + 5,2% | 1.022.742 | + 11,3% |
| Ausländer | 455.937 | + 3,9% | 259.901 | + 4,4% |
| Niederlande | 54.634 | + 3,8% | 30.314 | + 7,9% |
| Großbritannien | 34.828 | - 6,9% | 18.826 | - 5,2 % |
| USA | 34.820 | + 23,4% | 16.587 | - 15,7% |
| Frankreich | 23.028 | - 2,3% | 13.736 | + 8,9% |
| Spanien | 20.228 | + 9,5% | 11.718 | +10,9% |

Quelle: Statistisches Landesamt Bremen 2019, Darstellung WFB/C. Riebl

Ankünfte und Übernachtungen Stadt Bremen



**BREMEN
ERLEBEN!**

| Stadt Bremen | Ankünfte | Veränderung zum Vorjahr | Übernach- tungen | Veränderung zum Vorjahr | durch- schnittliche Aufenthalts- dauer |
|-----------------------|----------------|----------------------------|--------------------------------------|----------------------------|---|
| Jahr | | | | | |
| 2003 | 618.902 | + 2,1 % | 1.091.803 | + 3,1 % | 1,8 |
| 2004 | 680.816 | + 8,4 % | 1.217.362 | + 8,4 % | 1,8 |
| 2005 | 671.348 | - 1,4 % | 1.165.410 | - 4,3 % | 1,7 |
| 2006 | 713.422 | + 6,3 % | 1.258.696 | + 8,0 % | 1,8 |
| 2007 | 778.099 | + 9,1 % | 1.311.693 | + 4,2 % | 1,7 |
| 2008 | 785.605 | + 1,0 % | 1.363.358 | + 3,9 % | 1,7 |
| 2009 | 766.436 | - 2,4 % | 1.339.407 | - 1,8 % | 1,7 |
| 2010 | 858.100 | + 12,0 % | 1.455.491 | + 8,7 % | 1,7 |
| 2011 | 909.913 | + 6,0 % | 1.554.722 | + 6,8 % | 1,7 |
| 2012 | 890.129 | - 2,2 % | 1.556.658 | + 0,1 % | 1,7 |
| 2013 | 957.068 | + 7,5 % | 1.708.711 | + 9,8 % | 1,8 |
| 2014 | 1.015.107 | + 6,1 % | 1.913.546 | + 12,0 % | 1,9 |
| 2015 | 1.062.440 | + 4,7 % | 1.993.683 | + 4,2 % | 1,9 |
| 2016 | 1.072.875 | + 1,0 % | 2.004.635 | + 0,5 % | 1,9 |
| 2017 | 1.112.435 | + 3,7 % | 2.039.490 | + 1,7 % | 1,8 |
| 2018 | 1.165.519 | + 4,8 % | 2.139.174 | + 4,9 % | 1,8 |
| 2019 Jan.-Juli | 683.800 | + 7,5 % | 1.282.643 | + 9,8 % | 1,9 |
| Prognose 2025 | | | + 5 % p.a. Ziel 2,96 Mio. | | |

Quelle: Statistisches Landesamt Bremen 2019, Darstellung WFB/C. Riebl

Ankünfte und Übernachtungen Land Bremen



| Land Bremen | Jan.-Dez. 2018 | Vgl. Vorjahr | Jan.-Juli 2019 | Vgl. Vorjahr |
|----------------|-------------------|-----------------|-------------------|-----------------|
| Ankünfte | 1.410.912 | + 6,1% | 827.017 | + 6,8% |
| Inländer | 1.142.153 | + 6,2% | 671.530 | + 7,5% |
| Ausländer | 268.759 | + 5,7% | 155.487 | + 3,8% |
| Übernachtungen | 2.589.968 | + 5,8% | 1.546.603 | + 8,5% |
| Inländer | 2.066.309 | + 5,8% | 1.253.102 | + 10,9% |
| Ausländer | 523.6597 | + 6,0% | 293.501 | - 0,5% |
| Niederlande | 61.828 | + 7,8% | 35.342 | + 8,1% |
| Großbritannien | 38.503 | - 4,6% | 21.088 | - 3,5% |
| USA | 38.859 | + 12,5% | 20.752 | - 7,5% |
| Frankreich | 24.145 | - 1,9% | 14.201 | + 6,9% |
| Spanien | 25.594 | + 5,1% | 13.488 | - 4,8% |

Quelle: Statistisches Landesamt Bremen 2019, Darstellung WFB/C. Riebl

Ankünfte und Übernachtungen Land Bremen



**BREMEN
ERLEBEN!**

| Land Bremen | Ankünfte | Veränderung zum Vorjahr | Übernach- tungen | Veränderung zum Vorjahr | durch- schnittliche Aufenthalts- dauer |
|-----------------------|----------------|----------------------------|---------------------|----------------------------|---|
| Jahr | | | | | |
| 2003 | 713.964 | + 2,1 % | 1.282.077 | + 1,7 % | 1,8 |
| 2004 | 795.446 | + 10,0 % | 1.422.449 | + 8,3 % | 1,8 |
| 2005 | 789.215 | - 0,8 % | 1.375.753 | - 3,3 % | 1,7 |
| 2006 | 827.607 | + 4,9 % | 1.469.454 | + 6,8 % | 1,8 |
| 2007 | 889.858 | + 7,5 % | 1.530.823 | + 4,2 % | 1,7 |
| 2008 | 934.300 | + 5,0 % | 1.650.883 | + 7,8 % | 1,8 |
| 2009 | 912.411 | - 2,3 % | 1.639.093 | - 0,7 % | 1,8 |
| 2010 | 1.037.909 | + 13,9 % | 1.812.720 | + 10,6 % | 1,7 |
| 2011 | 1.100.013 | + 6,0 % | 1.930.606 | + 6,5 % | 1,8 |
| 2012 | 1.070.434 | - 2,7 % | 1.916.281 | - 0,7 % | 1,8 |
| 2013 | 1.135.070 | + 6,0 % | 2.061.121 | + 7,6 % | 1,8 |
| 2014 | 1.203.888 | + 6,1 % | 2.288.584 | + 11,0 % | 1,9 |
| 2015 | 1.257.804 | + 4,5 % | 2.374.748 | + 3,8 % | 1,9 |
| 2016 | 1.280.885 | + 1,8 % | 2.403.246 | + 1,2 % | 1,9 |
| 2017 | 1.329.820 | + 3,8 % | 2.448.008 | + 1,9 % | 1,8 |
| 2018 | 1.410.912 | + 6,1 % | 2.589.968 | + 5,8% | 1,8 |
| 2019 Jan.-Juli | 827.017 | + 6,8 % | 1.546.603 | + 8,5 % | 1,9 |

Quelle: Statistisches Landesamt Bremen 2019, Darstellung WFB/C. Riebl

Unterkünfte und Auslastung



**BREMEN
ERLEBEN!**

| Betriebsart | Geöffnete Betriebe Juli 2019 | Anzahl Betten Juli 2019 | Auslastung Betten Juli 2019 | Gästezimmer Juli 2019 | Auslastung Betten Jan.-Juli 2019 |
|---|---------------------------------|----------------------------|--------------------------------|--------------------------|-------------------------------------|
| Hotellerie Stadt Bremen | 98 | 12.449 | 48,1 % | 6.769 | 45,7 % |
| darunter Hotels | 45 | 8.271 | 49,9 % | 4.692 | 47,4 % |
| Hotels garnis | 43 | 3.768 | 45,2 % | 1.870 | 43,4 % |
| Hotellerie Land Bremen | 118 | 15.029 | 49,0 % | 8.021 | 45,1 % |
| darunter Hotels | 57 | 10.064 | 50,8 % | 5.611 | 47,0 % |
| Hotels garnis | 51 | 4.564 | 46,1 % | 2.203 | 42,1 % |
| Sonstiges Beherbergungs- gewerbe | 14 | 2.260 | 43,4 % | | 36,0 % |
| darunter Campingplätze (1 Stellplatz = 4 Betten) | 3 | 1.224 | | | |

Quelle: Statistisches Landesamt Bremen 2019, Darstellung WFB/C. Riebl